



TIKKA TIKKA CORE



Full instructions for use and declaration of conformity at
Notice complète et déclaration de conformité sur

PETZL.COM

WARNING

Before using this headlamp, you must:
- Read and understand all instructions for Use.
- Become acquainted with its capabilities and usage restrictions.
- Understand and accept the risks involved.



FAILURE TO HEED ANY OF THESE WARNINGS MAY RESULT IN SEVERE INJURY OR DEATH.

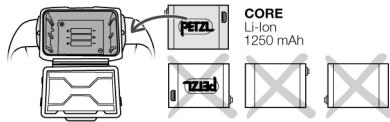
ATTENTION

Avant d'utiliser cette lampe, vous devez :
- Lire et comprendre toutes les instructions d'utilisation.
- Vous familiariser avec votre produit, apprendre à connaître ses performances et ses restrictions d'usage.
- Comprendre et accepter les risques induits.

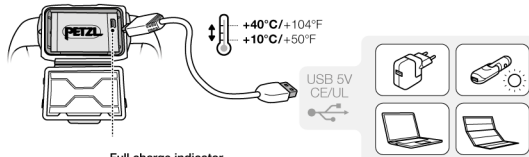


LE NON-RESPECT D'UN SEUL DE CES AVERTISSEMENTS PEUT ÊTRE LA CAUSE DE BLESSURES GRAVES OU MORTELLES.

1. Install the rechargeable battery Installez la batterie rechargeable

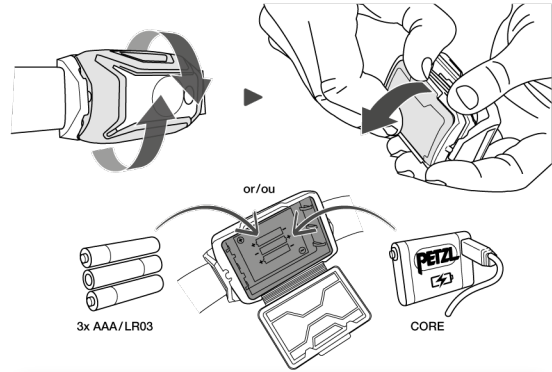


2. Charge the battery completely Chargez complètement la batterie

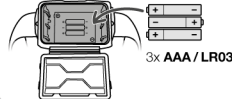


Full charge indicator
Témoin de chargement
Red/Rouge Charging / En charge
Green/Vert Fully charged / Fin de charge
Recharge time / Temps de charge : ≈ 3h

Batteries or rechargeable batteries set up Installation des piles ou de la batterie



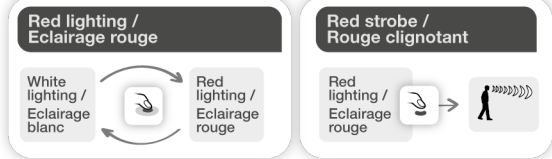
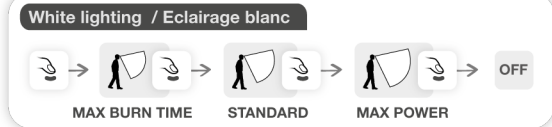
Install the batteries / Installez les piles



Do not mix brands of batteries.
Do not mix new and used batteries.
Ne pas mélanger des piles de marque différente.
Ne pas mélanger des piles neuves et usagées.



Lamp operation Fonctionnement de votre lampe



Reserve mode / Mode réserve



Energy gauge / Jauge d'énergie



- Full charge indicator**
Témoin de chargement
- Green/Vert**
> 50% d'autonomie
 - Orange/Orange**
50% - 10% d'autonomie
 - Red/Rouge**
< 10% d'autonomie

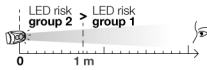
Lock - unlock / Verrouillage, déverrouillage



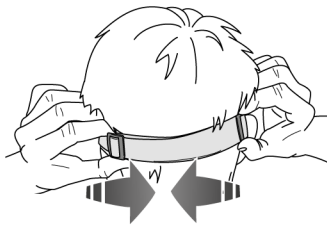
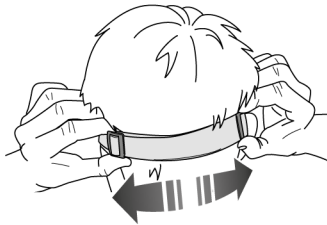
LED risk group 2 - IEC 62471

TIKKA / TIKKA CORE

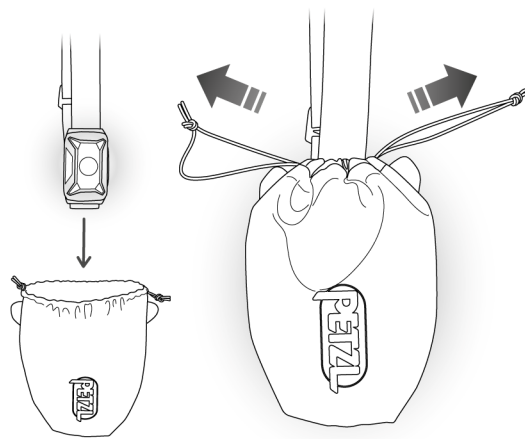
Do not stare at operating lamp.
May be harmful to the eyes.
Ne regardez pas fixement le faisceau
de la lampe de face.
Peut être dangereux pour les yeux.



Lamp use / Utilisation de la lampe



Lantern / Lanterne



Additional information / Informations complémentaires

A. Rechargeable batteries and batteries precautions / Précautions piles et batteries

+40°C / +104°F
-20°C / -4°F

B. Lamp precautions / Précautions lampe

C. Cleaning - Drying / Nettoyage - Séchage

D. Storage - Transport / Stockage - transport

+40°C / +104°F
-20°C / -4°F

E. Modifications - Repairs / Modifications - Réparations

F. Protecting the environment / Protection de l'environnement

G. FAQ - Contact / Questions - Contact

petzl.com

