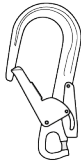


MGO OPEN 60

CE 0082

EN 362:2004

ERC
TPCT019/2011



Gated directional connector
Connecteur directionnel ouvrable

WARNING / ATTENTION

Activities involving the use of this equipment are inherently dangerous. You are responsible for your own actions and decisions.

Before using this equipment, you must:
- Read and understand all Instructions for Use.
- Get specific training in its proper use.
- Become acquainted with its capabilities and limitations.

- Understand and accept the risks involved.



FAILURE TO HEED ANY OF THESE WARNINGS MAY RESULT IN SEVERE INJURY OR DEATH.

Les activités impliquant l'utilisation de cet équipement sont par nature dangereuses. Vous êtes responsable de vos actes, de vos décisions et de votre sécurité.

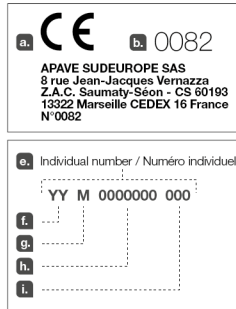
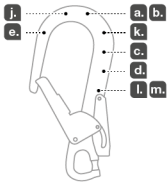
Avant d'utiliser cet équipement, vous devez :
- Lire et comprendre toutes les instructions d'utilisation.
- Vous former spécifiquement à l'utilisation de cet équipement.

- Vous familiariser avec votre équipement, apprendre à connaître ses performances et ses limites.
- Comprendre et accepter les risques induits.



LE NON-RESPECT D'UN SEUL DE CES AVERTISSEMENTS PEUT ÊTRE LA CAUSE DE BLESSURES GRAVES OU MORTELLES;

Traceability and markings / Traçabilité et marquage



PETZL.COM



Warning symbols
Panneaux d'alertes



PETZL
F-38920 Croles
Cédex 105A
PETZL.COM
ISO 9001
© Petzl

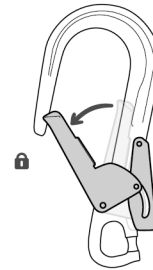
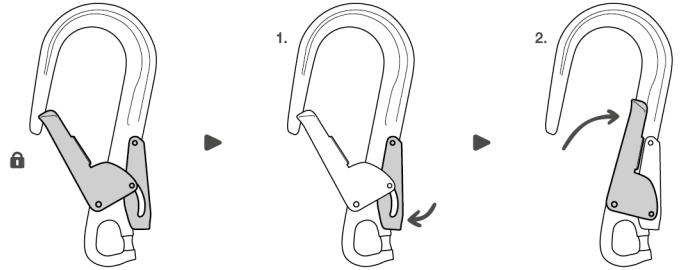


Sustaining our Community
Au service de la Communauté
FONDATION-PETZL.ORG

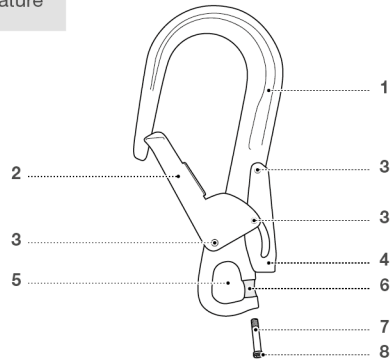
1. Field of application (text part) Champ d'application (partie texte)



Opening/closing Ouverture / Fermeture



2. Nomenclature



3. Inspection, points to verify Contrôle, points à vérifier

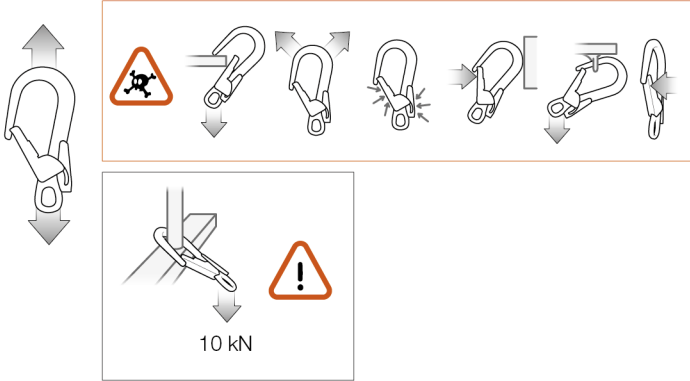


PPE checking
Vérification EPI
PETZL.COM

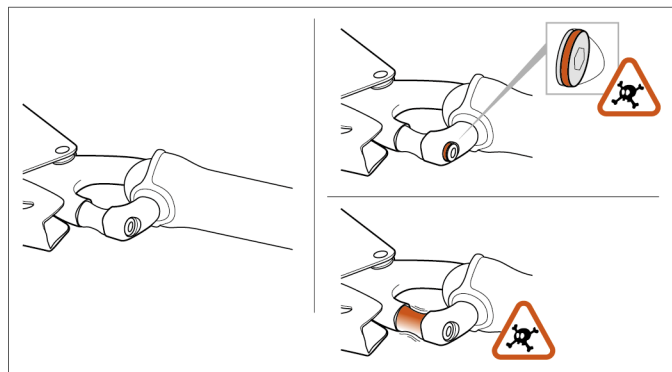
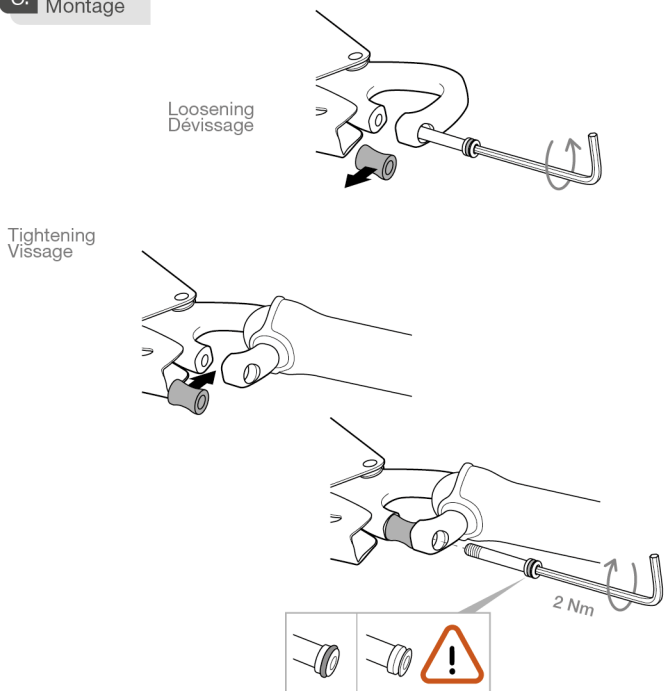


4. Compatibility (text part)
Compatibilité (partie texte)

5. Carabiner positioning
Positionnement du connecteur



6. Mounting
Montage



7. Additional information
Informations complémentaires

A. Lifetime / Durée de vie

∞ unlimited
illimitée

B. Acceptable T°
T° tolérées

+ 80°C / + 176°F
- 40°C / - 40°F

C. Precautions for use / Précautions d'usage



D. Cleaning / Nettoyage

+ 30°C maxi.
+ 86°F maxi.



E. Drying / Séchage

- + 30°C maxi.
+ 86°F maxi.



F. Storage - Transport
Stockage - transport



G. Maintenance
Entretien



H. Modifications - Repairs
Modifications - Réparations



I. FAQ - Contact
Questions - Contact



