

MGO 60 INT

CE 0082 EN 362: 2004

EAC TPTC019/2011

CSA Z259.12 - 16
ANSI/ASSE Z359.12 - 2009

Directional connector
Connecteur directionnel



WARNING / ATTENTION

Activities involving the use of this equipment are inherently dangerous. You are responsible for your own actions and decisions.

Before using this equipment, you must:
- Read and understand all Instructions for Use.
- Get specific training in its proper use.
- Become acquainted with its capabilities and limitations.
- Understand and accept the risks involved.



FAILURE TO HEED ANY OF THESE WARNINGS MAY RESULT IN SEVERE INJURY OR DEATH.

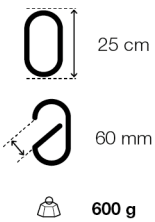
Les activités impliquant l'utilisation de cet équipement sont par nature dangereuses. Vous êtes responsable de vos actes, de vos décisions et de votre sécurité.

Avant d'utiliser cet équipement, vous devez :
- Lire et comprendre toutes les instructions d'utilisation.
- Vous former spécifiquement à l'utilisation de cet équipement.
- Vous familiariser avec votre équipement, apprendre à connaître ses performances et ses limites.
- Comprendre et accepter les risques induits.

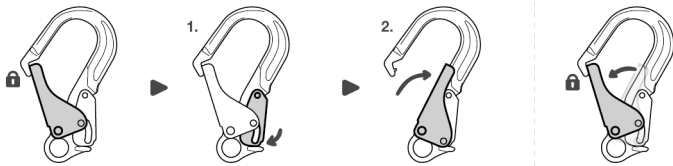


LE NON-RESPECT D'UN SEUL DE CES AVERTISSEMENTS PEUT ÊTRE LA CAUSE DE BLESSURES GRAVES OU MORTELLES.

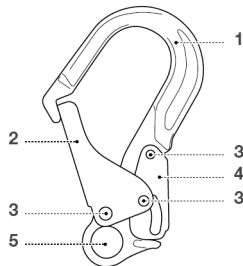
1. Field of application (text part) Champ d'application (partie texte)



Opening/closing Ouverture / Fermeture



2. Nomenclature



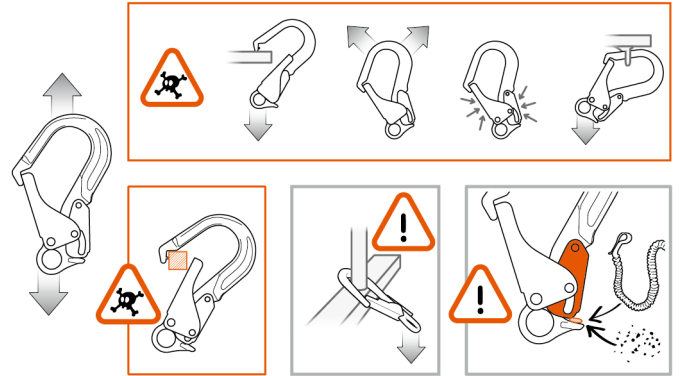
3. Inspection, points to verify Contrôle, points à vérifier

PPE checking
Vérification EPI
PETZL.COM

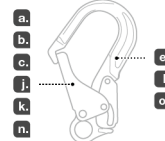


4. Compatibility (text part) Compatibilité (partie texte)

5. Carabiner positioning Positionnement du connecteur



Traceability and markings / Traçabilité et marquage



a. CE b. 0082
APAVE SUDEUROPE SAS
8 rue Jean-Jacques Vermaaza
Z.A.C. Saumaty-Séon - CS 60193
13322 Marseille CEDEX 16 France
N°0082

e. Individual number / Numéro individuel

YY M 0000000 000

f.
g.
h.
i.



PETZL.COM



Latest version
Dernière version



Other languages
Autres langues



Technical tips
Conseils techniques



PPE checking
Fiche de contrôle EPI

Warning symbols
Panneaux d'alertes



PETZL
F-38920 Crolles
Cidex 105A
PETZL.COM
ISO 9001
© Petzl



Fondation


Sustaining our Community
Au service de la Communauté
FONDATION-PETZL.ORG

6. Additional information
Informations complémentaires

A. Lifetime / Durée de vie

 unlimited
illimitée

B. Acceptable T°
T° tolérées

 + 80°C / + 176°F
- 40°C / - 40°F

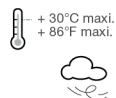
C. Precautions for use / Précautions d'usage



D. Cleaning / Nettoyage



E. Drying / Séchage



F. Storage - Transport
Stockage - transport



G. Maintenance
Entretien



H. Modifications - Repairs
Modifications - Réparations



I. FAQ - Contact
Questions - Contact



