



3 year guarantee



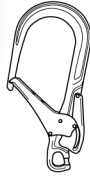
MGO OPEN 110

CE 0082 EN 362 - 2004



TPTC019/2011

XF 494-2023: FZL-G-Q
GB/T 23469-2009/A/T



Gated directional connector
Connecteur directionnel ouvrable

WARNING / ATTENTION

Activities involving the use of this equipment are inherently dangerous. You are responsible for your own actions and decisions.

Before using this equipment, you must:
- Read and understand all Instructions for Use.
- Get specific training in its proper use.
- Become acquainted with its capabilities and limitations.
- Understand and accept the risks involved.



FAILURE TO HEED ANY OF THESE WARNINGS MAY RESULT IN SEVERE INJURY OR DEATH.

Les activités impliquant l'utilisation de cet équipement sont par nature dangereuses. Vous êtes responsable de vos actes, de vos décisions et de votre sécurité.

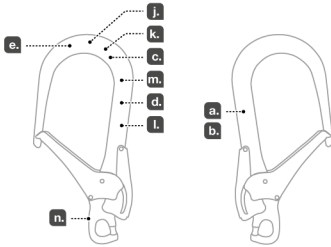
Avant d'utiliser cet équipement, vous devez :
- Lire et comprendre toutes les instructions d'utilisation.
- Vous former spécifiquement à l'utilisation de cet équipement.
- Vous familiariser avec votre équipement, apprendre à connaître ses performances et ses limites.
- Comprendre et accepter les risques induits.



LE NON-RESPECT D'UN SEUL DE CES AVERTISSEMENTS PEUT ÊTRE LA CAUSE DE BLESSURES GRAVES OU MORTELLES.

PRICE / PRIX

Traceability and markings Traçabilité et marquage



a. **CE**
QUINTIN CERTIFICATIONS
825 route de Romans
38150 SAINT ANTOINE L'ABBAYE
France
N°2927

b. 0082
Apave Exploitation France SAS
6 Rue du Général Audran
92412 Courbevoie cedex
France
N°0082

e. Individual number / Numéro individuel
YY M 0000000 000
f. _____
g. _____
h. _____
i. _____

PETZL.COM



Latest version
Dernière version



Other languages
Autres langues



Technical tips
Conseils techniques



PPE checking
Fiche de contrôle EPI

Warning symbols
Panneaux d'alertes



PETZL
FR-38920 Crolles
Cidex 105A
PETZL.COM
ISO 9001
© 2024 Petzl
Distribution



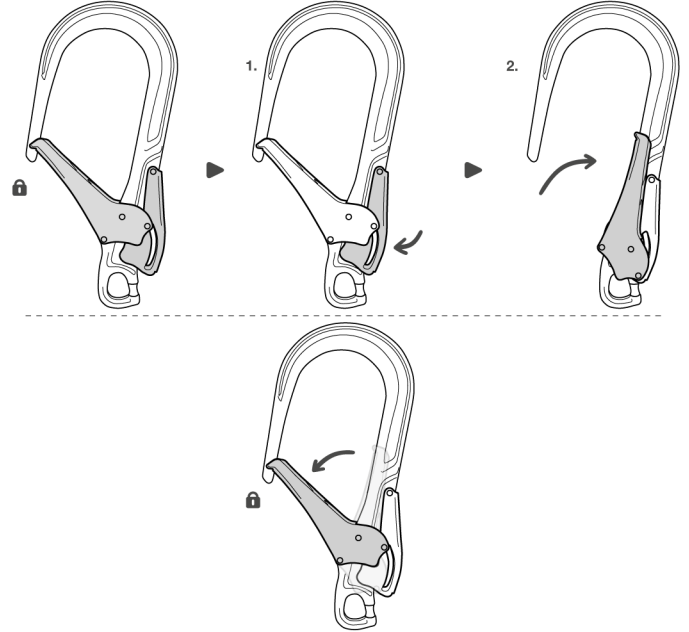
Sustaining our Community
Au service de la Communauté
FONDATION-PETZL.ORG



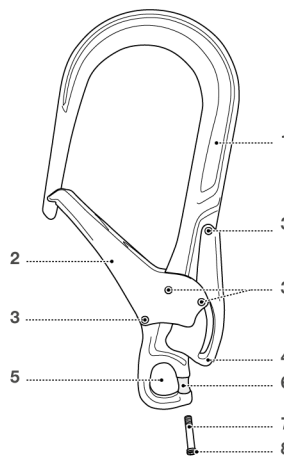
1. Field of application (text part) Champ d'application (partie texte)



Opening/closing / Ouverture/Fermeture



2. Nomenclature



3. Inspection, points to verify Contrôle, points à vérifier



PPE checking
Vérification EPI
PETZL.COM

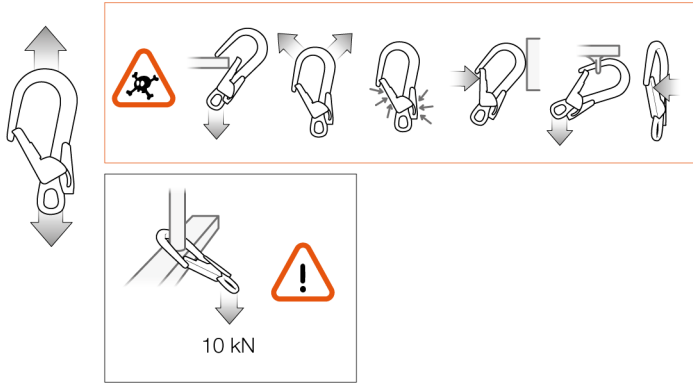


Téléchargez l'application
Petzl pour faciliter
le contrôle de vos EPI :
Download the Petzl
application to facilitate
PPE inspections :



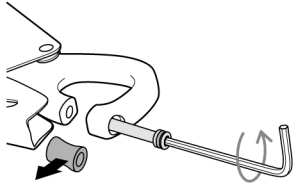
4. Compatibility (text part)
Compatibilité (partie texte)

5. Carabiner positioning
Positionnement du connecteur

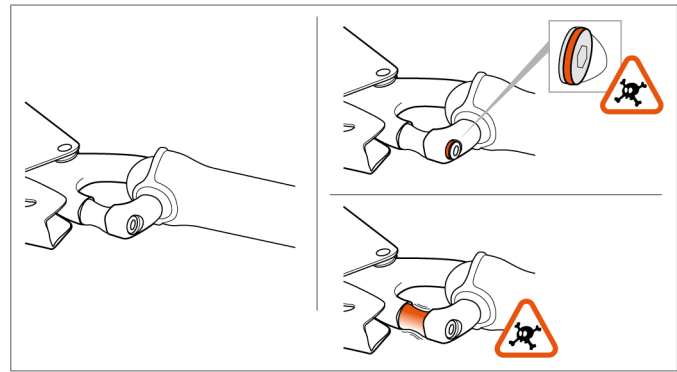
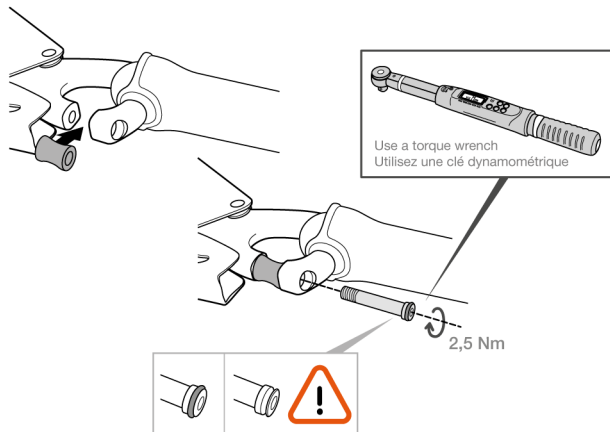


6. Mounting
Montage

Loosening
Dévissage



Tightening
Vissage



7. Additional information
Informations complémentaires

<p>A. Lifetime Durée de vie</p> <p> unlimited illimitée</p>	<p>B. Acceptable T° T° tolérées</p> <p> + 80°C / + 176°F - 40°C / - 40°F</p>	<p>C. Precautions for use Précautions d'usage</p> <p> etc...</p>
<p>D. Cleaning / Nettoyage</p> <p> + 30°C maxi. + 86°F maxi.</p>		<p>E. Drying / Séchage</p> <p> + 30°C maxi. + 86°F maxi.</p>
<p>F. Storage - Transport Stockage - transport</p> <p></p>		<p>G. Maintenance Entretien</p> <p></p>
<p>H. Modifications - Repairs Modifications - Réparations</p> <p> → Petzl</p>		<p>I. FAQ - Contact Questions - Contact</p> <p> → petzl.com</p>

