

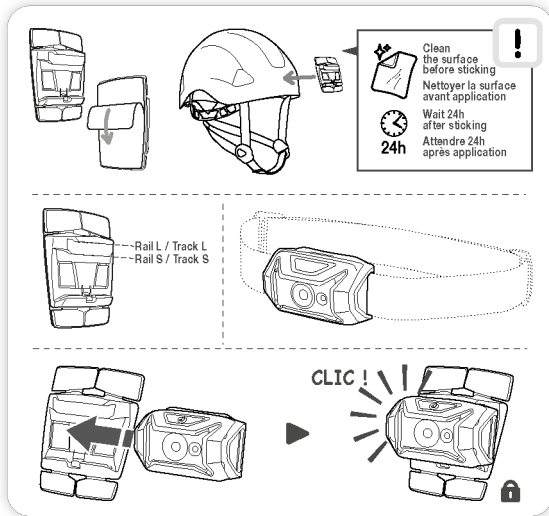


3 year guarantee



# HELMET ADAPT

Helmet mounting plate for Petzl headlamps.  
Platine pour la fixation d'une lampe frontale  
Petzl sur un casque.



Acrylic adhesive is compatible with Petzl helmets.  
For other helmets, verify the compatibility of your glue with the helmet manufacturer.

L'adhésif acrylique est compatible avec les casques Petzl.  
Pour les autres casques, vérifiez la compatibilité avec le fabricant.

Compatible headlamps  
Lampes compatibles



PETZL  
F-38920 Grolles  
Cedex 1054  
PETZL.COM  
ISO 9001 © Petzl  
Made in Malaysia



Sustaining our Community  
Au service de la Communauté  
FONDATION-PETZL.ORG

E0102100A (210521)