

# EXO / EXO AP

Emergency personal descent system including a rope with sewn terminations (7.5 mm diameter).  
 Système individuel de descente d'urgence incluant une corde aux extrémités cousues (diamètre 7,5mm).

**PETZL.COM**

- Latest version / Dernière version
- Other languages / Autres langues
- Technical tips / Conseils techniques
- PPE checking / Fiche de contrôle EPI

Warning symbols / Panneaux d'alertes

- (1)
- (2)
- (3)
- (4)

PETZL  
 F-38920 Crolles  
 Cidex 105A  
**PETZL.COM**  
 ISO 9001  
 © Petzl

**PETZL** Fondation  
 Sustaining our Community / Au service de la Communauté  
**FONDATION-PETZL.ORG**

## WARNING / ATTENTION

**Activities involving the use of this equipment are inherently dangerous. You are responsible for your own actions and decisions.**

Before using this equipment, you must:

- Read and understand all instructions for Use.
- Get specific training in its proper use.
- Become acquainted with its capabilities and limitations.
- Understand and accept the risks involved.

**FAILURE TO HEED ANY OF THESE WARNINGS MAY RESULT IN SEVERE INJURY OR DEATH.**

**Les activités impliquant l'utilisation de cet équipement sont par nature dangereuses. Vous êtes responsable de vos actes, de vos décisions et de votre sécurité.**

Avant d'utiliser cet équipement, vous devez :

- Lire et comprendre toutes les instructions d'utilisation.
- Vous former spécifiquement à l'utilisation de cet équipement.
- Vous familiariser avec votre équipement, apprendre à connaître ses performances et ses limites.
- Comprendre et accepter les risques induits.

**LE NON-RESPECT D'UN SEUL DE CES AVERTISSEMENTS PEUT ÊTRE LA CAUSE DE BLESSURES GRAVES OU MORTELLES.**

### NFPA CERTIFICATION FOR EXO / EXO AP ESCAPE SYSTEM

MEETS THE FIRE ESCAPE SYSTEM REQUIREMENTS OF NFPA 1983, STANDARD ON LIFE SAFETY ROPE AND EQUIPMENT FOR EMERGENCY SERVICES, 2017 EDITION. DO NOT DISASSEMBLE.

### CERTIFICATION NFPA POUR EXO / SYSTÈME D'ÉVACUATION EXO AP

CONFORME AUX EXIGENCES NFPA 1983 DE SYSTÈME D'ÉVACUATION INCENDIES, STANDARD ON LIFE SAFETY ROPE AND EQUIPMENT FOR EMERGENCY SERVICES, ÉDITION 2017. NE PAS DÉMONTER.

**MEETS NFPA 1983 (2017 ED.) E (ESCAPE USE) MBS 13.5 kN**

NFPA 1983-2017 edition requires fire escape systems to be labeled with "Do Not Disassemble". The connector, descent control device and rope in the EXO system are also certified according to NFPA 1983-2017. If necessary, the rope or Am'D connector can be replaced following Petzl's instructions.

La norme NFPA 1983 édition 2017 exige que les systèmes d'évacuation incendies soient marqués avec la mention « Ne pas démonter ». Le connecteur, l'appareil de contrôle de la descente et la corde du système EXO sont certifiés selon la norme NFPA 1983-2017. Si nécessaire, la corde ou le connecteur Am'D peut être remplacé suivant les instructions de Petzl.

After removing the Instructions for Use from the equipment, make a copy of it and keep the original as part of a permanent record that includes the usage and inspection history for the equipment. Keep the copy of the Instructions for Use with the equipment and refer to it before and after each use. Additional information regarding auxiliary equipment can be found in NFPA 1500, Standard on Fire Department Occupational Safety and Health Program, and NFPA 1983, Standard on Life Safety Rope and Equipment for emergency services, 2017 edition.

Après avoir retiré la notice de l'équipement, faites-en une copie et gardez l'original dans vos archives qui doivent également inclure les usages et l'historique d'inspection de cet équipement. Gardez la copie de la notice avec l'équipement et référez-vous-y avant et après chaque utilisation. Des informations complémentaires sur les systèmes d'évacuation sont disponibles dans la NFPA 1500, Standard on Fire Department Occupational Safety and Health Program, ainsi que dans la NFPA 1983, Standard on Life Safety Rope and Equipment for emergency services, édition 2017.

### Traceability and markings / Traçabilité et marquage

- a.** Traceability : datamatrix = serial number
- b.** Rope length
- c.** Serial number  
YY M 0000000 000
- d.** Year of manufacture
- e.** Month of manufacture
- f.** Batch number
- g.** Individual identifier
- h.** Standards
- i.** Read the instructions for use carefully
- j.** Model identification
- k.** Maximum descent

### Spare parts / Pièces détachées

Replacement rope for EXO  
 Corde de rechange pour EXO

Rope specifications / Performances de la corde

		Technora (Raw)	Technora (Black)
1	Sheath slippage (%) / Glissement de la gaine (%)	0,1	0,2
2	Elongation (%) / Allongement (%)	0,3	0,5
3	Mass of the sheath (%) / Masse de la gaine extérieure (%)	51,8	51,9
4	Mass of the core material (%) / Masse du matériau de l'âme (%)	48,2	48,1
5	Mass per unit length (g/m) / Masse par unité de longueur (g/m)	42,26	42,53
6	Shrinkage (%) / Rétractation (%)	0,2	0,1

1. Field of application (text part)  
Champ d'application (partie texte)

Standards / Normes

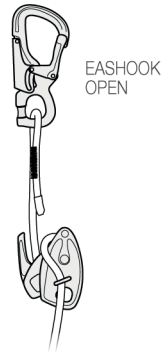
EN 341: 2011 type D

NFPA 1983 ESCAPE USE (2017 ED.)

Connector  
Connecteur  
EN 362

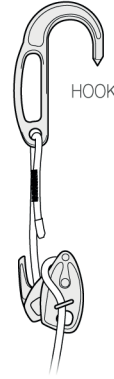
Connector  
Connecteur  
NFPA

Connector  
Connecteur  
EN 362 & NFPA



EASHOOK  
OPEN

EN 341: 2011 type D



HOOK

NFPA 1983 ESCAPE USE  
(2017 ED.)



Connecteur EN 362  
and/or  
Connecteur NFPA

EN 341: 2011 type D  
and/or  
NFPA 1983 ESCAPE USE  
(2017 ED.)

2. Nomenclature

Connecteur d'amarrage EN 362 et/ou NFPA  
EN 362 and/or NFPA anchor connector

13



5

6

2

1

3

6

5

4a

4

2

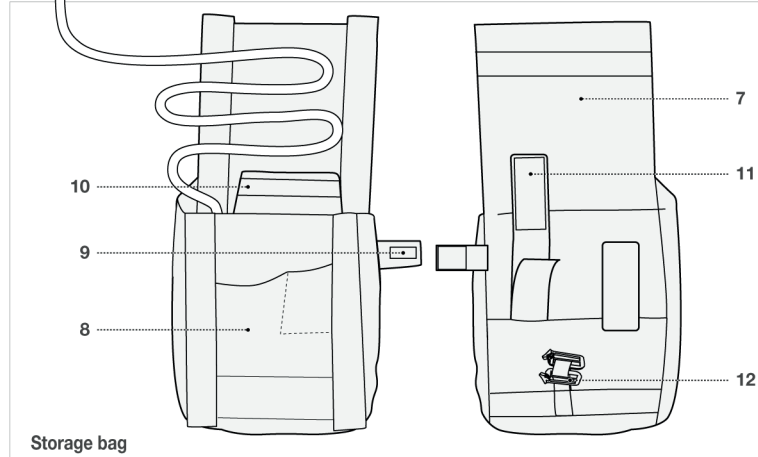
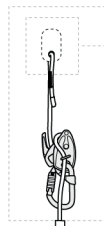
1

3

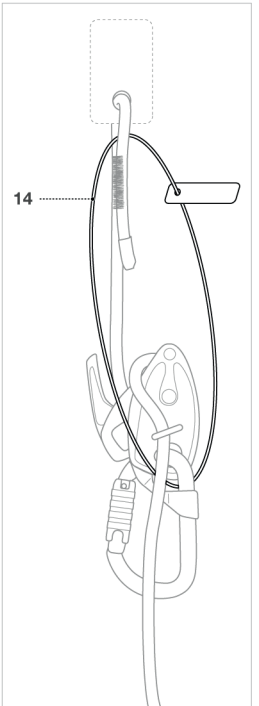
Rope

Metal  
descender

Connecteur d'amarrage EN 362 et/ou NFPA  
EN 362 and/or NFPA anchor connector



Storage bag

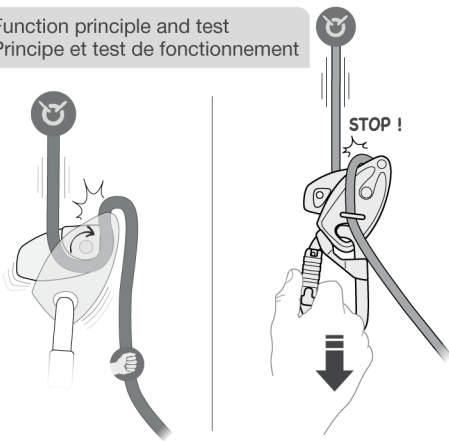


3. Inspection, points to verify  
Contrôle, points à vérifier

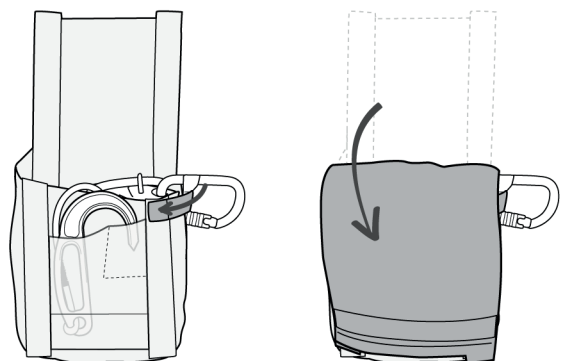
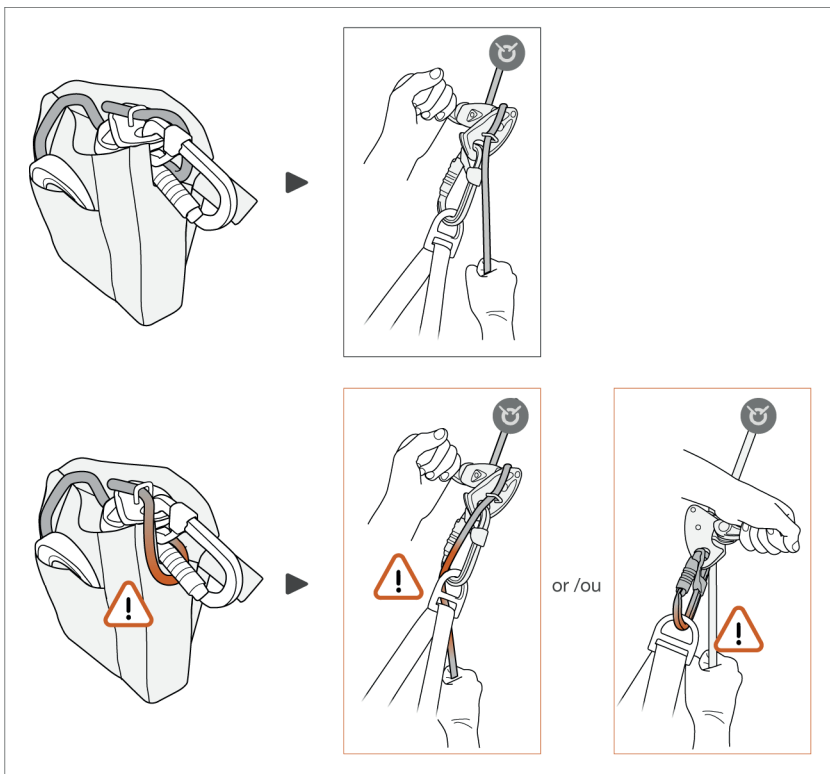
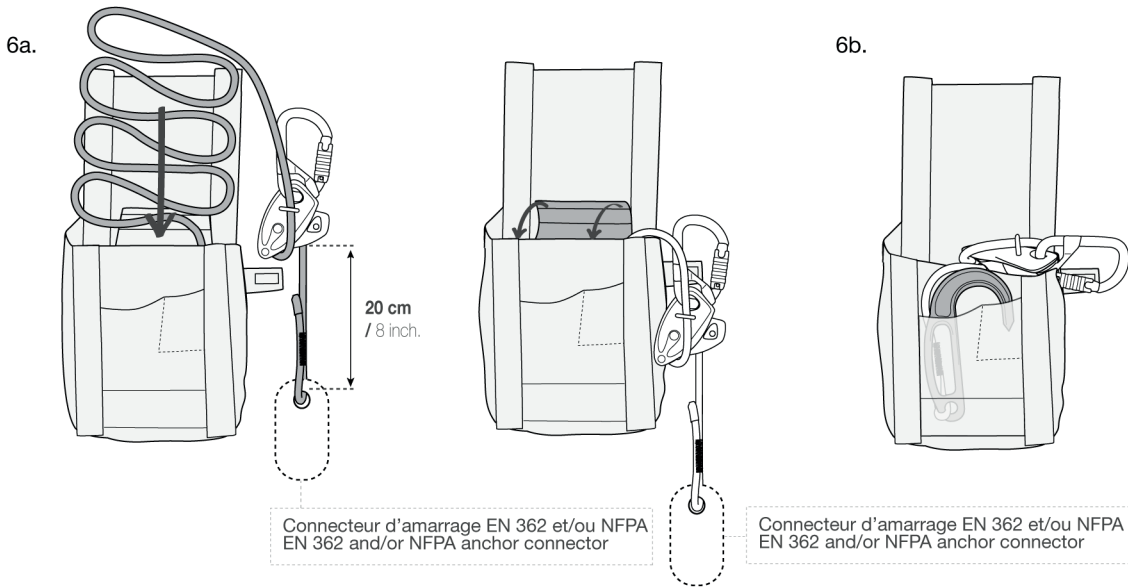


4. Compatibility (Texte part)  
Compatibilité (Partie texte)

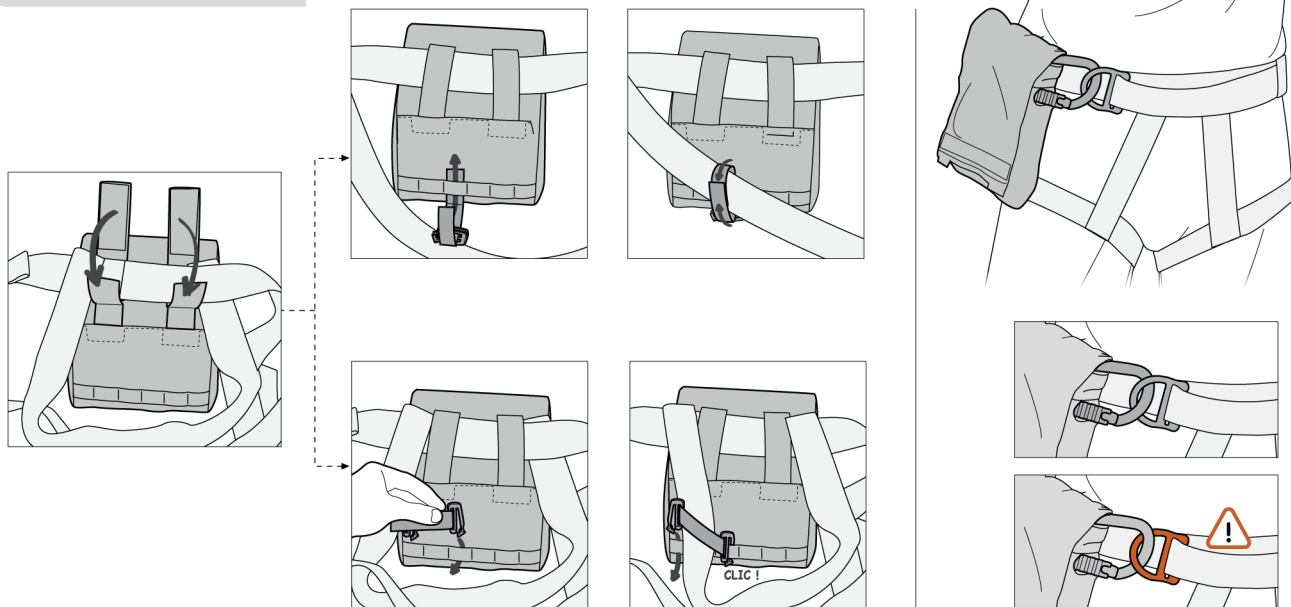
5. Function principle and test  
Principe et test de fonctionnement



6. Preparing the EXO and packing it in the bag  
Préparation de l'EXO et rangement dans la sacoche

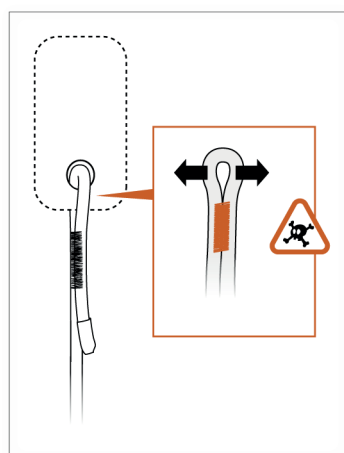


7. Installation on the harness  
Mise en place sur le harnais

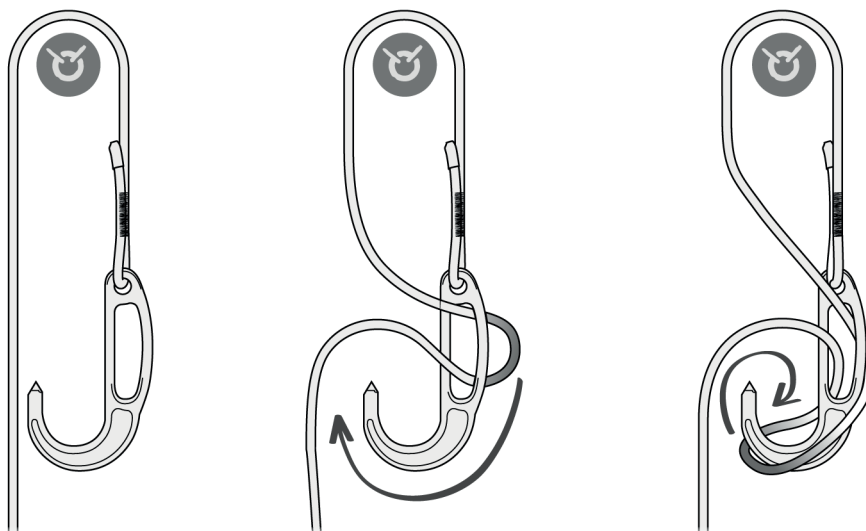


8. Installation on the anchor  
Mise en place sur l'amarrage

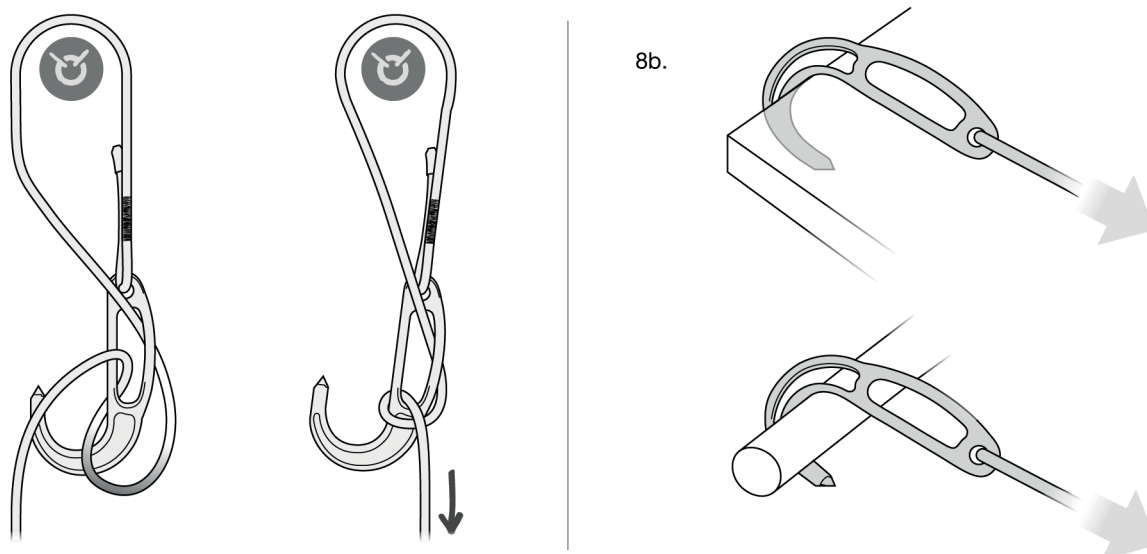
Exemples with an NFPA anchor hook  
Exemples avec le crochet d'amarrage NFPA



8a.



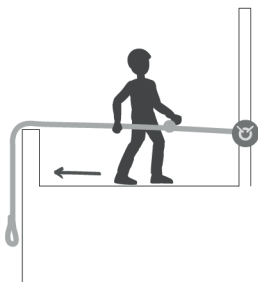
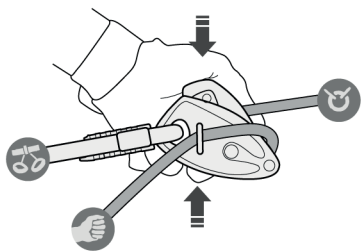
8b.



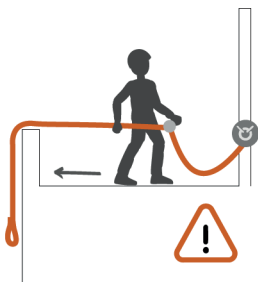
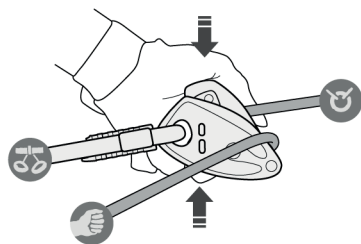
9 Self-rescue  
Auto-évacuation

Horizontal movement/  
Déplacement à l'horizontal

Closed rope guide  
Pontet fermé

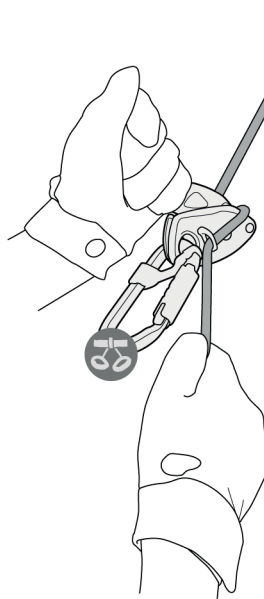


Open rope guide  
Pontet ouvert

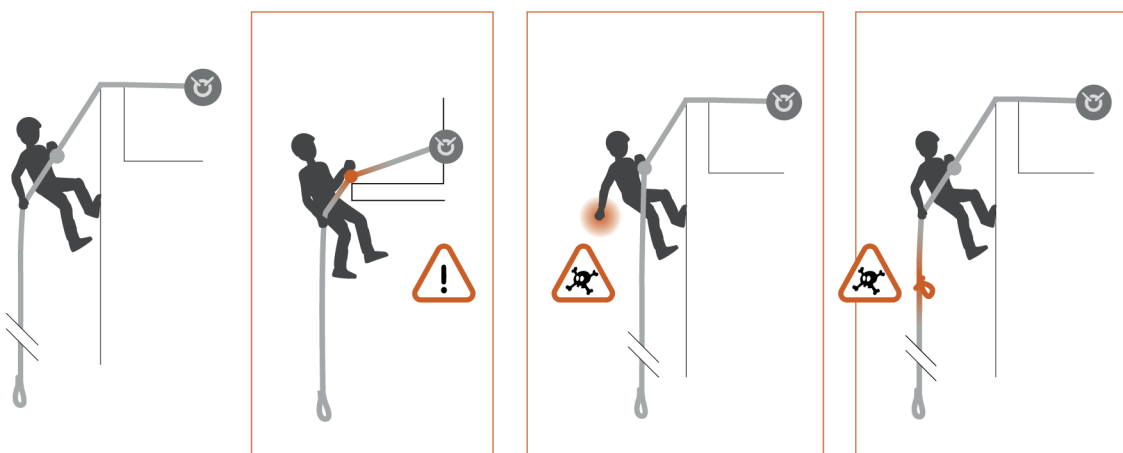
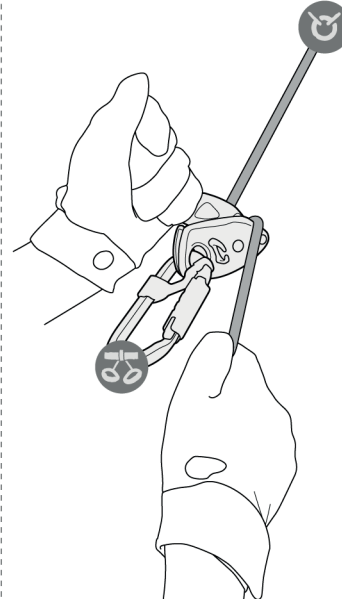


Vertical descent/  
Descente verticale

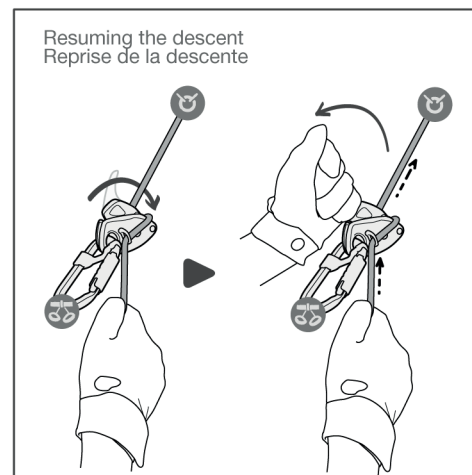
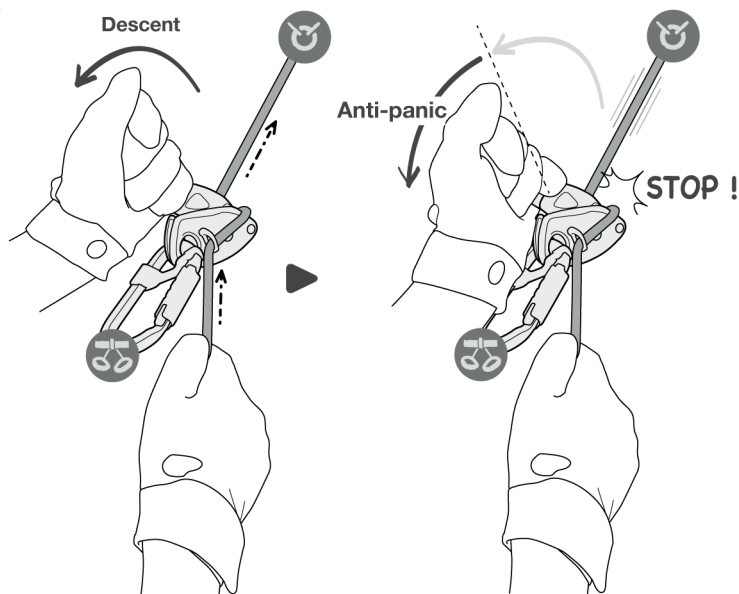
Closed rope guide  
Pontet fermé



Open rope guide  
Pontet ouvert



Anti-panic function  
Fonction antipanique




11. Additional information  
Informations complémentaires

A. Lifetime / Durée de vie

Serial n° / N° de série  
 XXX XX XXXX + 10 years ans

B. Acceptable T°  
T° tolérées

 - + 250°C / + 176°F  
- - 20°C / - 4°F

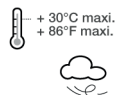
C. Precautions for use / Précautions d'usage



D. Cleaning / Nettoyage



E. Drying / Séchage



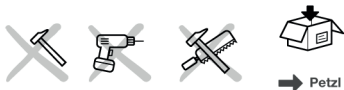
F. Storage - Transport  
Stockage - transport



G. Maintenance  
Entretien



H. Modifications - Repairs  
Modifications - Réparations



I. FAQ - Contact  
Questions - Contact



